



# Regent Pacific Group Limited (勵晶太平洋集團有限公司)



(於開曼群島註冊成立之有限公司)

(證券編號：575)

二零零八年三月十九日

公 佈



## 勵晶太平洋宣佈 大平掌最新礦石儲量報告

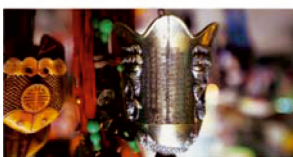


### 摘要

- 礦石儲量增加225萬公噸(扣除2007年儲量消耗儲量)。
- 總礦石儲量1,782萬公噸，銅的平均品位為1.01%，鋅的平均品位為0.88%(儲量乃根據JORC準則指引編制)。
- 銅金屬量的48%(實測及控制的資源量)已轉換為已驗明及預可採儲量。
- 鋅金屬量的61%(實測及控制的資源量)已轉換為已驗明及預可採儲量。
- 礦石儲量計算的邊界品位等量銅品位0.3%。



(香港，2008年3月19日)－勵晶太平洋集團有限公司(「勵晶太平洋」或「集團」；香港聯交所代號：575)欣然公佈大平掌最新礦石儲量報告。於2007年12月31日，扣除已開採的礦石量之後，預可採儲量為1,782萬公噸，銅的平均品位為1.01%，鋅的平均品位為0.88%。大平掌礦為一家中外合資公司全資所有，而勵晶太平洋持有該中外合資公司40%的權益。





目前所有礦石儲量來自於位於2.75平方公里的採礦權範圍內的大洼子及大平掌資源範圍(有關資源的其他資料，請參閱本公司於2007年11月28日的公佈，該公佈在www.regentpac.com供查閱)。礦石儲量計算的邊界品位為等量銅品位(CuEQ)0.3%，其中：

$$\text{等量銅品位 (CuEQ)} = \text{銅}\% + 0.409 \times \text{鋅}\%$$

計算等量銅品位時並未計算金及銀的品位，致使略為低估了礦石儲量。然而，有關出入並不視作重大。

與礦石儲量相關的廢石開採量達1億6,900萬公噸，相等於整體剝採比9.5(按0.3%的等量銅品位作為邊界品位時，廢石與礦石的公噸比率)。該廢石公噸數額包含了10萬公噸的推斷資源量。編製的礦山開採計劃中所包含的推斷資源量僅佔0.5%潛在可能給礦公噸。

Cube Consulting Pty Ltd(Cube) 根據澳洲2004年礦產資源及儲量報告準則(JORC準則)估計得出截至2007年12月31日的礦石儲量情況如下：

礦床	級別	礦石類型	儲量		品位					金屬量				
			百萬公噸	公噸	Cu %	Zn %	Au g/t	Ag g/t	Pb %	Cu 千公噸	Zn 千公噸	Au 千安士	Ag 千安士	Pb 千公噸
大平掌	預可採	塊狀硫化物	6.67		1.74	1.88	0.56	21.42	0.21	116	125	119	4,593	14
		細脈浸染硫化物	10.47		0.57	0.03	0.11	4.00	0.01	60	3	37	1,346	1
大平掌總儲量			17.14		1.03	0.75	0.28	10.78	0.09	176	128	157	5,939	15
大洼子	已驗明	塊狀硫化物	0.05		0.98	2.97	0.05	20.36	0.23	0	1	0	33	0
		細脈浸染硫化物	—		—	—	—	—	—	—	—	—	—	—
大洼子總儲量			0.05		0.98	2.97	0.05	20.36	0.23	0	1	0	33	0
儲存	已驗明	塊狀硫化物	0.63		0.44	4.27	0.80	21.00	0.20	3	27	16	426	1
總儲量			17.82		1.01	0.88	0.30	11.16	0.09	179	157	173	6,398	16

礦石儲量聲明將登載於本公司網站，網址為www.regentpac.com。



下表顯示了由控制的資源量(金屬量)轉換為預可採儲量(金屬量)的相關資料。

描述	級別	邊界品位	報告實體	金屬量				
				Cu 千公噸	Zn 千公噸	Au 千安士	Ag 千安士	Pb 千公噸
		<i>CuEQ</i>						
資源量	實測及 控制的	0%	總資源量	371	255	305	12,519	39
儲量	已驗明及 預可採	0.30%	07年12月底編製的 礦山設計範圍內	179	157	173	6,398	16
轉換率：控制的資源量轉換為預可採儲量的百分比				48%	61%	57%	51%	42%

影響上述資源量轉換為礦石儲量的影響因素概述如下：

所報告的礦石儲量受露天採場設計所限，露天採場的設計範圍需盡可能做到最大程度的實現資源的經濟價值，因此次經濟的資源量未包括在內。

同樣，礦石儲量亦不包括低於經濟邊界品位0.3%等量銅的資源量。

礦石儲量已包括了假設5%的採礦損失率及5%的零度採礦貧化率。

現時的Cube編製的礦山壽命計劃\*延續至2015年。Cube估計在礦區現時可開採年限內將開採1,790萬公噸的礦石，平均銅品位為1.00%及平均鋅品位為0.89%的礦石，因而得出以下數據：

總精礦產量		可出售金屬總量			
Cu 千公噸	Zn 千公噸	Cu 千公噸	Zn 千公噸	Au 千安士	Ag 千安士
714	248	149	124	88	3,520

\* Cube編製的礦山壽命計劃包括10萬公噸磨機給料(mill feed material)(或0.5%潛在可能給礦公噸)，0.84%銅及2.57%鋅，兩者均為露天採場設計的推斷資源量。Cube編製的礦山壽命計劃估計於礦區可開採年限內的現金經營成本(扣除副產品抵免)為每磅銅0.39美元。



目前正在對本公司極可能靠近礦山的土地加緊鑽探，以進一步擴大銅及鋅的資源量。

承董事局命  
勵晶太平洋集團有限公司

董事  
**Jamie Gibson**

本公司董事：

James Mellon (聯席主席)\*

Stephen Dattels (聯席主席)\*

Jamie Gibson (行政總裁)

Stephen Bywater\*

張美珠 (Clara Cheung)

David Comba#

Julie Oates#

Mark Searle#

John Stalker\*

Jayne Sutcliffe\*

吳元 (Wu Yuan)#

\* 非執行董事

# 獨立非執行董事

香港，二零零八年三月十九日